



Kapellenhof 1, 67251 Freinsheim



Freistehendes Wohnhaus auf 733m² Grundstück- zentral- Freinsheim

OBJEKTART	Haus	OBJEKT-NR.	659711
KAUFPREIS	495.000,00 €	ZIMMER	6
WOHNFLÄCHE	ca. 118,00 m ²	GRUNDSTÜCK	ca. 733,00 m ²

Hickl Immobilien, Inh. Markus Hickl
Gaust. 19, 67098 Bad Dürkheim
<http://www.hickl-immobilien.de>

IHR ANSPRECHPARTNER
Markus Hickl ◦ Gaust. 19 ◦ 67098 Bad Dürkheim
info@hickl-immobilien.de ◦ +49 6322 9858364 ◦ +49 172 6230595

STAMMDATEN

Objektart	Haus
Kategorie	Einfamilienhaus
Bezug ab	ab sofort
Baujahr	1979
Wohnfläche (ca.)	118,00 m ²
Grundstücksfläche (ca.)	733,00 m ²
Zimmer	6
Anzahl Badezimmer	2
Anzahl Balkone	1
Anzahl Terrassen	1
Stellplatzanzahl	5
Garage	1 für
Freiplatz	4 für
Provision	3,57 % vom Kaufpreis inkl. 19% Mwst. Ebenso haben wir eine Provisionsvereinbarung mit dem Verkäufer

ENERGIEAUSWEIS

Energieausweisart	Bedarfsausweis
Objekttyp	Wohngebäude
Endenergiebedarf	150 kWh/(m ² *a)
Energieeffizienzklasse	Klasse E
Baujahr lt. Energieausweis	2004
Primärenergieträger	Gas
Energieausweis	Ausgestellt ab 01.05.14
Energieeinsparverordnung	Energieeinsparverordnung 2014
Energieausweis gültig bis	01.01.2036
Heizungsart	Zentralheizung
Energieträger	Gas

AUSSTATTUNGSMERKMALE

- Dach ausgebaut
- Fliesen
- Terrasse, Wintergarten
- Ost
- Keller, Unterkellert (Voll)
- Frei werdend
- Massiv
- Kunststofffenster
- Satteldach

OBJEKTbeschreibung

Freistehendes Wohnhaus auf tollem Grundstück mit Garage und Wintergarten zentral gelegen.
Im EG: Küche, Bad, 2 Zimmer plus großer Wohn-Essbereich der sich über den Wintergarten zum Garten nach Osten öffnet.

DG: 2 weitere Zimmer mit Duschbad und Loggia in den Garten

KG: Hauswirtschaftsraum, Lager- und Hobbyräume, teilweise beheizbar sowie weiteres Duschbad.

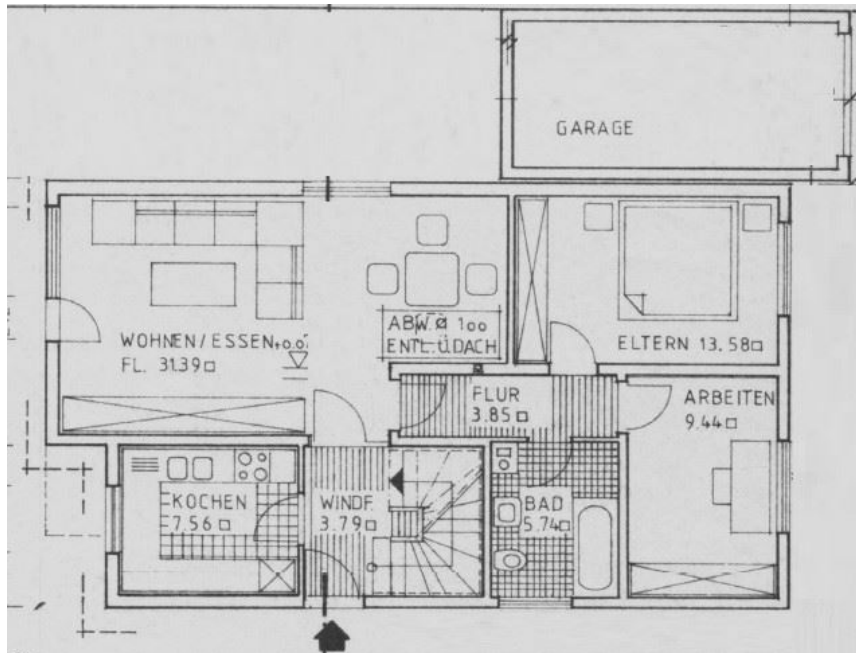
Garten ist strassenseitig nicht einsehbar.

AUSSTATTUNG

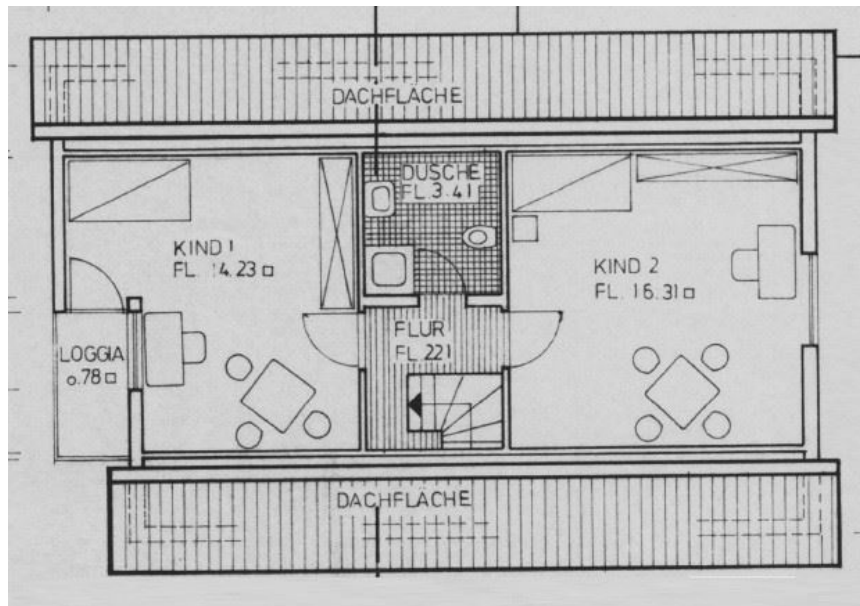
Das Haus wurde 1979 massiv errichtet, 1992 um einen Wintergarten erweitert. Die Fenster wurden zum größten Teil, als doppeltverglaste Kunststofffenster, in den Jahren 2007 bis 2009 erneuert. Die Gasbrennwerttherme ist aus dem Jahr 2004. Insgesamt sofort nutzbares Haus mit Renovierungsbedarf je nach Anspruch.

SONSTIGES

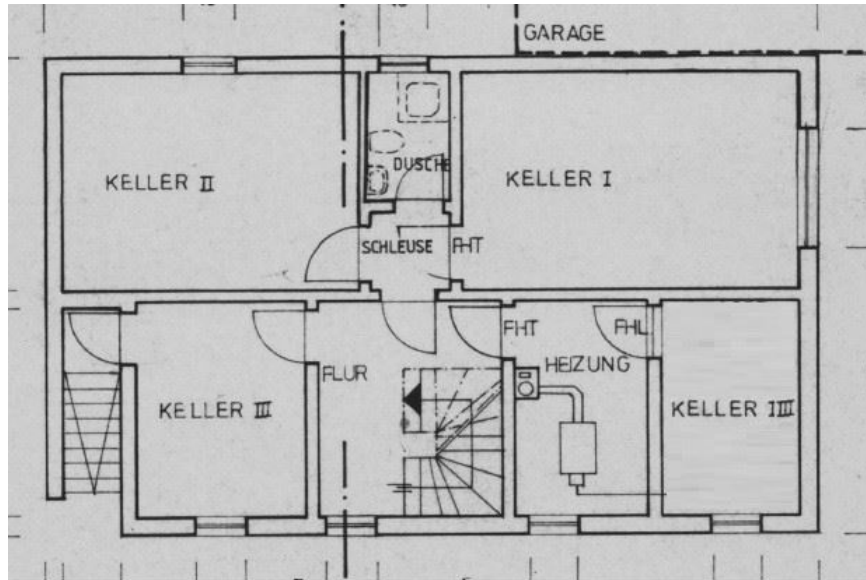
Objektbilder auf Anfrage.



Grundriss EG



Grundriss DG



Grundriss KG